

枝幸町障害者福祉施設整備事業
基本設計業務委託に係る特記仕様書

令和7年4月
枝 幸 町

1. 施設概要

1. 所在地

枝幸町新栄町1466番地1の一部、1466番地2

2. 施設用途

枝幸町障害者福祉施設

- ・地域活動支援センター
- ・多機能型事業所（就労継続支援B型・生活介護）
- ・障害者相談支援事業所
- ・その他

3. 敷地面積

約 2,100 m²（令和7年度測量予定） 町有地

新栄町1466番地1	約 427 m ²
新栄町1466番地2	1,672.80 m ²

4. 用途地域

第1種住居地域

建ぺい率 60%

容積率 200%

防火指定 指定なし

5. 接道状況

北側：敷地との接道なし（近接道路：町道北見通線 道路幅員 W=14.54m）

東側：町道常磐町線 道路幅員 W=14.54m

南側：町道弁天通線 道路幅員 W=14.54m

西側：町道旭町中通甲線 道路幅員 W= 6.00m

6. 現況敷地内施設概要

町所有建物（旧法務局枝幸支局）、物置等

構造 鉄筋コンクリート造2階建て（昭和55年建築）

面積 1階 183.60 m² 2階 183.60 m² 計 367.20 m²

物置 1階建 24.85 m²

取り壊し 令和8年度予定（隣接の樹木も伐採予定）

2. 新施設の条件

1. 計画施設

ア 工事種別：新築工事

（障害者福祉施設・その他付帯設備・外構整備（駐車場含む））

イ 延床面積：700 m²以下

ウ 階 数：2階建て以下

エ 構 造：木 造

オ 外 構

・駐車場 来客用 3台 施設職員用 14台 社用車用 8台 合計 25台
(普通乗用車の駐車スペースとしバス等の駐車スペースは必要ありません)

・堆雪スペース・屋外作業スペース・菜園スペース

カ 障害者通所登録人数、職員数

通所登録者 40名程度(年齢構成 21歳～70歳 平均年齢 約35歳)

(通所者の中に歩行困難等の重度障害 2～3名)

職 員 20名程度

キ 建設候補地は、令和7年度に測量予定のため、公開している以外の情報(敷地の高低差、正確な面積、その他敷地に関する資料など)はありません。

2. その他

受託候補者は、国や北海道の各種施策、枝幸町における各種施策(枝幸町まちづくり計画、枝幸町環境基本計画、枝幸町地球温暖化対策実行計画、枝幸町障がい福祉計画など)や社会情勢などに留意するとともに、創意工夫された施設整備となるよう検討すること。

3. 施設基準及び要件

- ① 本業務を遂行できる知識、技術、経験を有すること。
- ② 障害者福祉施設(地域活動支援センター・多機能型事業所・相談支援事業所)に必要な施設の基準については、障害者福祉に関する各種法律、省令等の基準を満たすこと。
- ③ 建築に係る各種法令・基準等を遵守し計画すること。
- ④ 周囲の景観に調和した外観となるよう配慮すること。
- ⑤ 居室は各部屋の採光を考慮すること。
- ⑥ 必要数の駐車場(普通車25台分)を設けること。
- ⑦ 利用者の特性を考慮した設計とすること。
- ⑧ 4. 既存施設での活動内容の「①地域活動支援センター」、「②多機能型事業所」、「③障害者相談支援事業所」の活動ができる居室の配置をすること。

4. 既存施設での活動内容

既存施設所在地 枝幸郡枝幸町新栄町314番地

既存施設所有者 枝幸町

①地域活動支援センター(通所者 約20名)

障害者の日中における活動の場を確保し、居場所づくりや生きがいがづくり、日常生活での困りごとを相談できる機会の提供などを目的に活動しています。

●手工芸品の製作・アート作品製作・お菓子作り・町内ゴミ拾い など

②多機能型事業所（就労継続支援B型・生活介護）（通所者 約40名）

障害によって、就労が困難な方に対し、就労に必要な知識の習得や能力の向上を図ることを目的に活動しています。

- 弁当製造、販売・海産物の加工・販売（昆布・ホタテごみ取り作業など）・除雪請負
- ・施設清掃請負・その他請負 など

※①の地域活動支援センターと②の多機能型事業所は通所者が重複して活動していることから、居室の配置、広さ、1人当たりのスペースなどの設計を考案する際には留意してください。

③障害者相談支援事業所

障害者からの相談や障害福祉サービス利用計画、継続サービス利用支援（モニタリング報告等）を行い、障害者の抱える課題の解決や適切なサービス利用に向けて支援しています。

5. 事業整備スケジュール（予定）

- ・令和7年度 基本設計業務委託、現況測量（別途発注）
- ・令和8年度 実施設計業務、既存建物取り壊し工事、樹木伐採、整地
- ・令和9～10年度 建設工事、外構工事
- ・令和10～11年度 供用開始

6. プロポーザル提案参考事業費（参考価格）

○約5億円程度(税込)（建設工事、外構工事を含む。）

※プロポーザルを実施するうえでの提案参考価格であり、予算額や契約金額等ではありません。

7. 業務の範囲

- ア 設計条件等の整理
- イ 基本設計方針の策定
- ウ 基本設計図書一式の作成
- エ 法令上の諸条件の調査及び関係機関との打合せ
- オ 上下水道、電力、通信等の供給状況の調査及び関係機関との打合せ
- カ 工事工程表及び概算工事費の作成
- キ 透視図作成
- ク 各種技術検討結果報告書
- ケ 打合せ協議資料・議事録の作成
- コ その他本業務に必要な事項

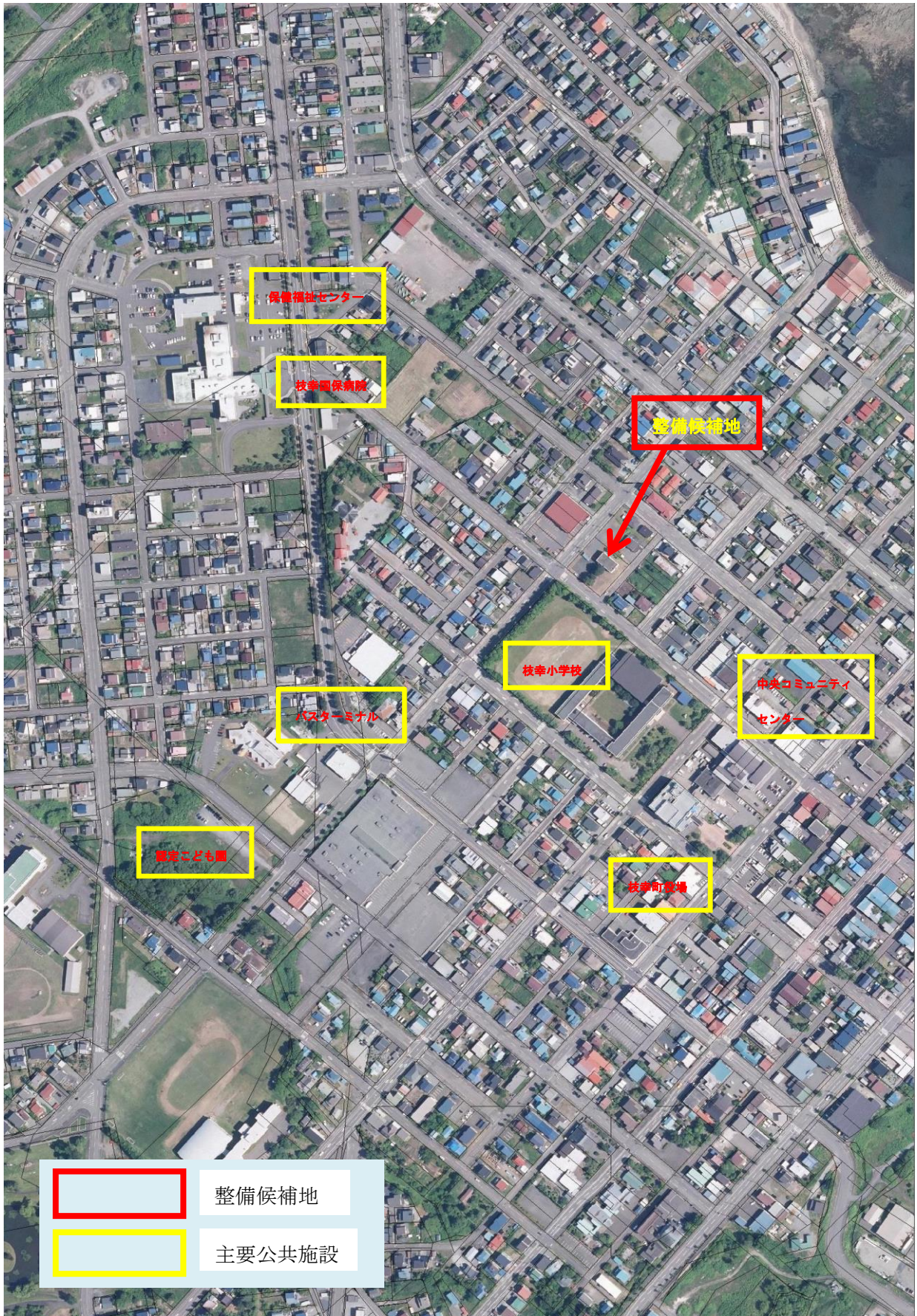
8. 成果物

区 分	成 果 物
建築（総合）	<ul style="list-style-type: none"> ・ 設計説明書 ・ 基本設計図 仕様概要書、仕上概要表、面積表及び求積図 敷地案内図、配置図、平面図（各階）、断面図 立面図、造形計画図 ・ 工事費概算書
建築（構造）	<ul style="list-style-type: none"> ・ 構造計画説明書 ・ 構造設計概要書 ・ 工事費概算書
電気設備	<ul style="list-style-type: none"> ・ 電気設備計画説明書 ・ 電気設備設計概要書 ・ 工事概算書
給排水衛生設備	<ul style="list-style-type: none"> ・ 給排水衛生設備計画説明書 ・ 給排水衛生設備設計概要書 ・ 工事概算書
冷暖房設備	<ul style="list-style-type: none"> ・ 冷暖房設備計画説明書 ・ 冷暖房設備設計概要書 ・ 工事概算書
空調換気設備	<ul style="list-style-type: none"> ・ 空調換気設備計画説明書 ・ 空調換気設備設計概要書 ・ 工事概算書
外構	<ul style="list-style-type: none"> ・ 外構計画説明書 ・ 外構設計概要書 ・ 工事概要書
その他	<ul style="list-style-type: none"> ・ その他 透視図、各種技術資料、概略工事工程表、 打合せ資料記録簿、その他調査資料

・ 建築（構造）、電気設備、給排水衛生設備、冷暖房設備、空調換気設備、外構の成果物は、建築（総合）基本設計の成果物の中に含めることができる。

・ 提出する成果物は監督職員の指示により製本とし、監督職員と協議のうえ、Excel、Word、CAD、PDF による電子データを提出すること。

枝幸町障害者福祉施設整備候補地周辺図



枝幸町障害者福祉施設整備候補地周辺拡大図

