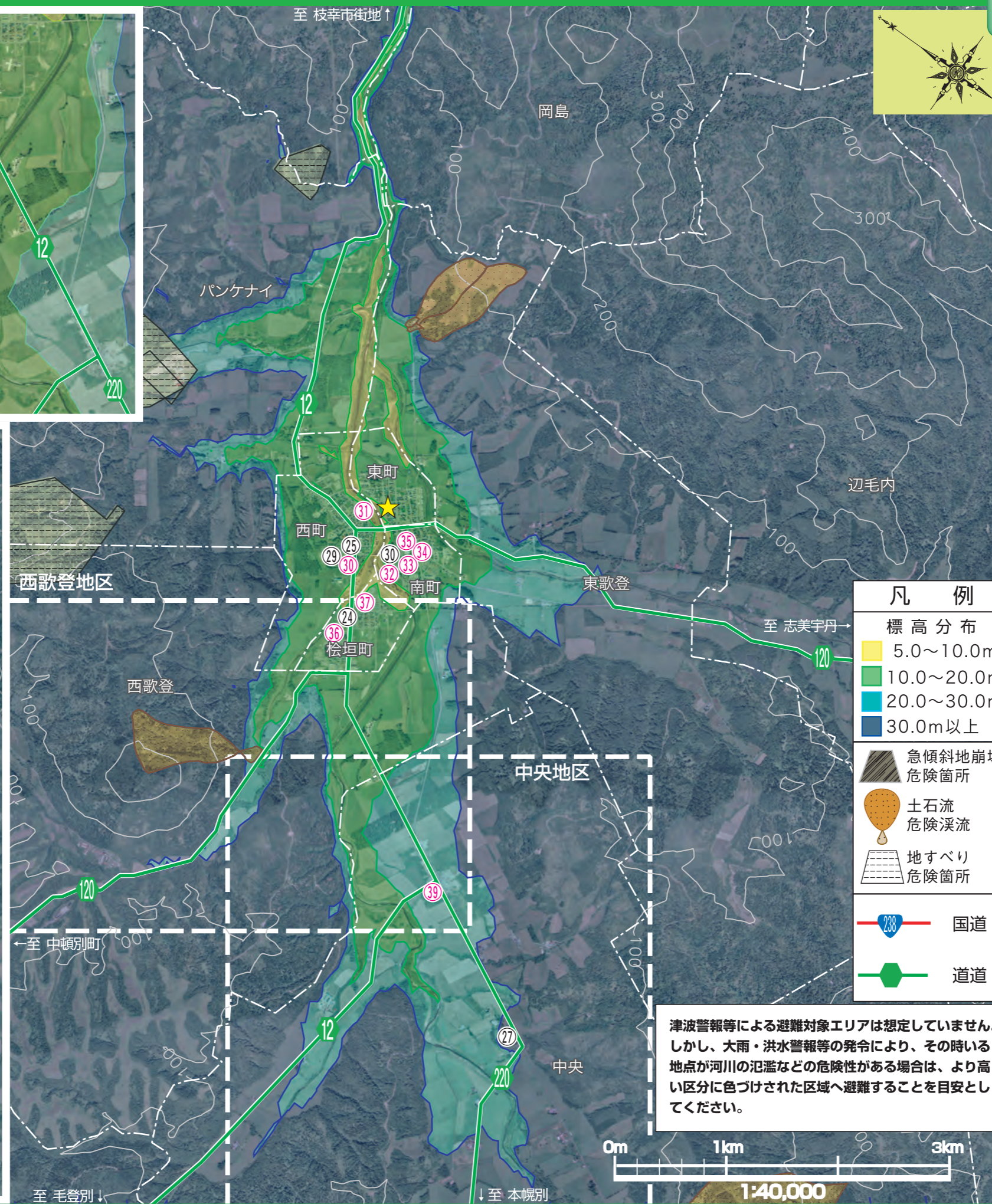
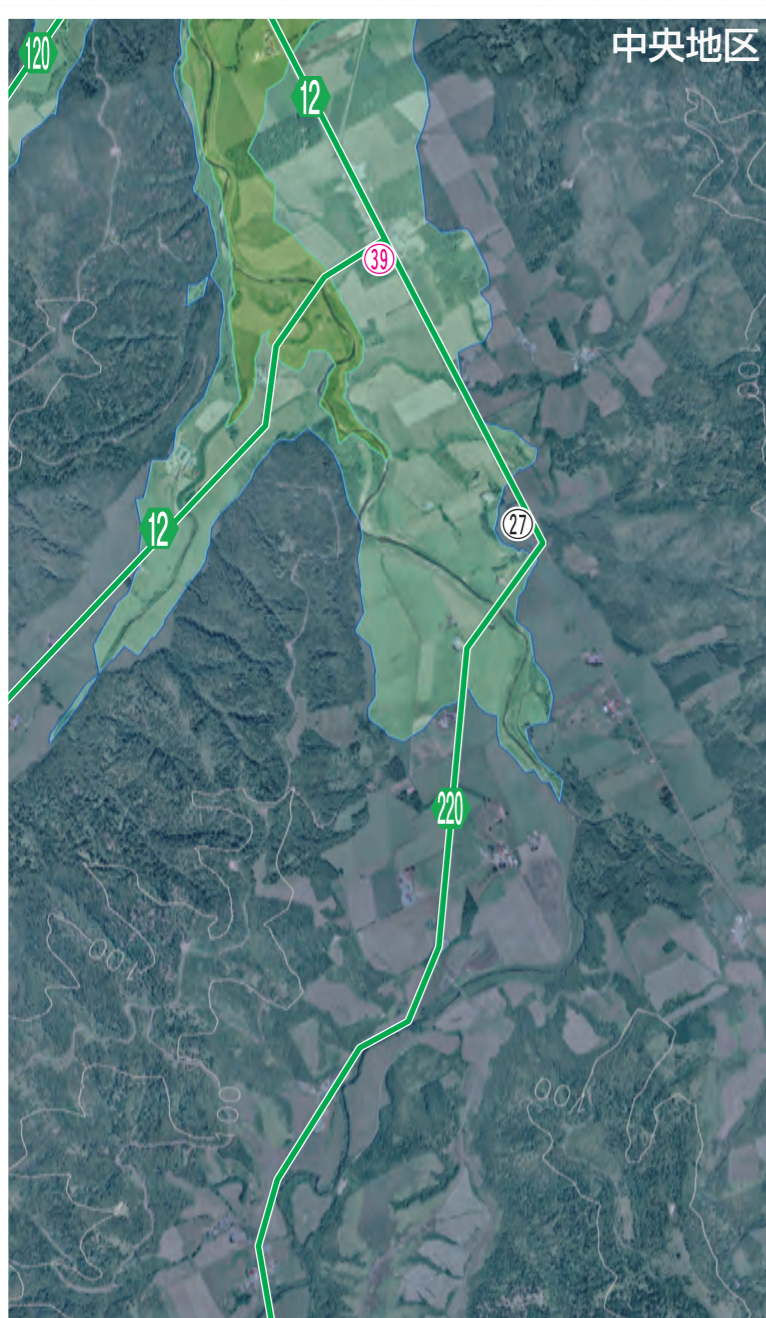


西歌登・中央



この地図は標高を示したものであり、実際の災害を想定したものではありません。津波は、地形や条件によって予報の数倍の高さにまでなることがありますので、状況に応じて高台やコンクリートなどの堅牢な建物の2階以上に避難するようにしてください。

●役場

★ 歌登総合支所

●避難所〈歌登市街地〉

番号	避難所名
30	歌登小学校
31	歌登文化会館
32	歌登保育所
33	高齢者センター
34	光南会館
35	歌登B&G海洋センター
36	歌登中学校
37	桧垣会館

●避難所〈中央〉

番号	避難所名
39	中央地区コミュニティセンター

●避難場所

番号	避難場所名
24	歌登中学校グラウンド
25	歌登小学校グラウンド
27	元幌別中央小学校グラウンド
29	町営歌登球場
30	歌登サブ球場

凡例

標高分布

- 5.0~10.0m
- 10.0~20.0m
- 20.0~30.0m
- 30.0m以上

急傾斜地崩壊危険箇所

土石流危険溪流

地すべり危険箇所

国道

道道

津波警報等による避難対象エリアは想定していません。しかし、大雨・洪水警報等の発令により、その時いる地点が河川の氾濫などの危険性がある場合は、より高い区分に色づけされた区域へ避難することを目安としてください。



この地図は100m毎に計測された標高から、概略の標高値を計算し、色分けしたものです。自分の家の標高を確認し、最寄りの避難所・避難経路・緊急連絡先を家族と確認しておきましょう。