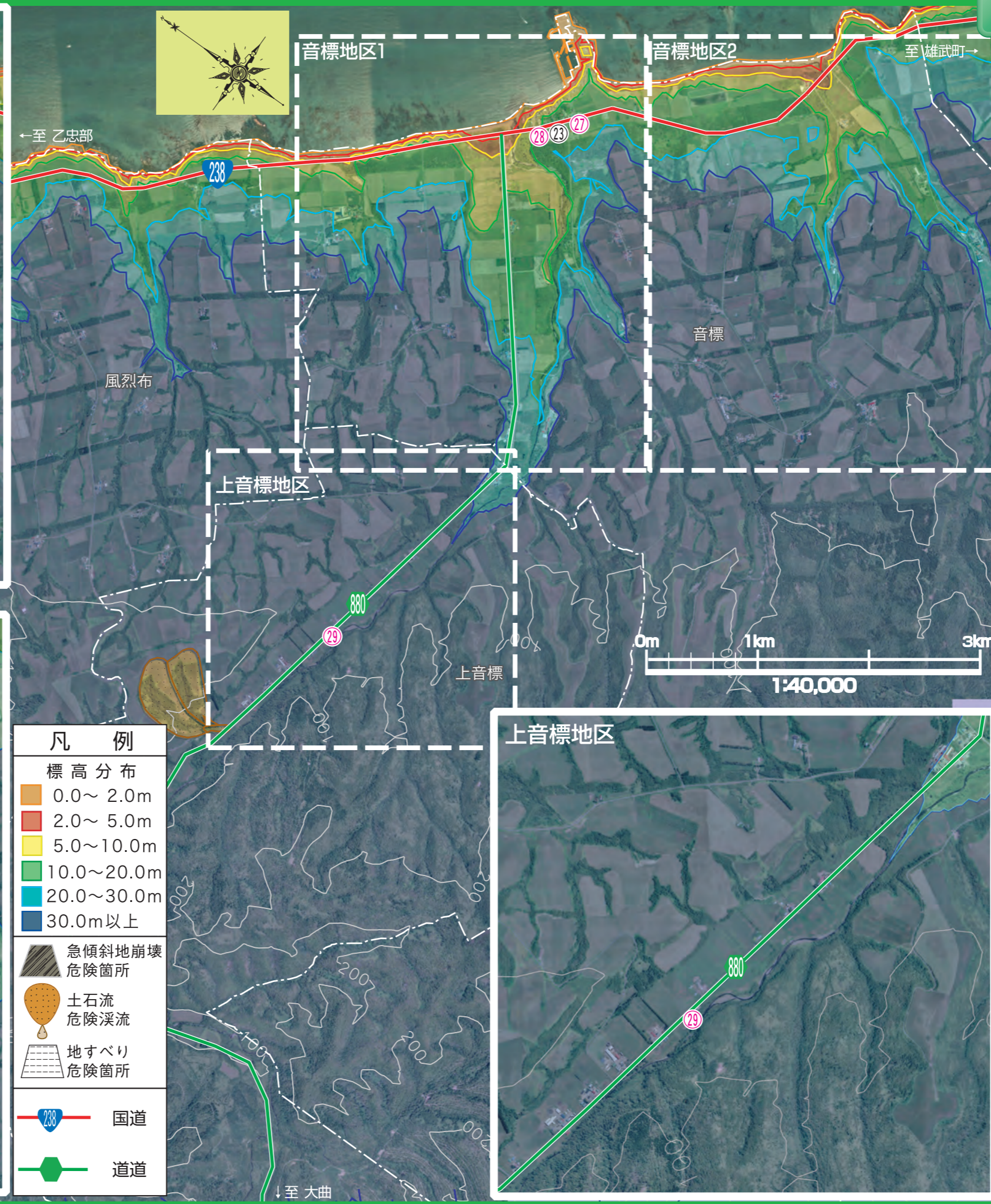
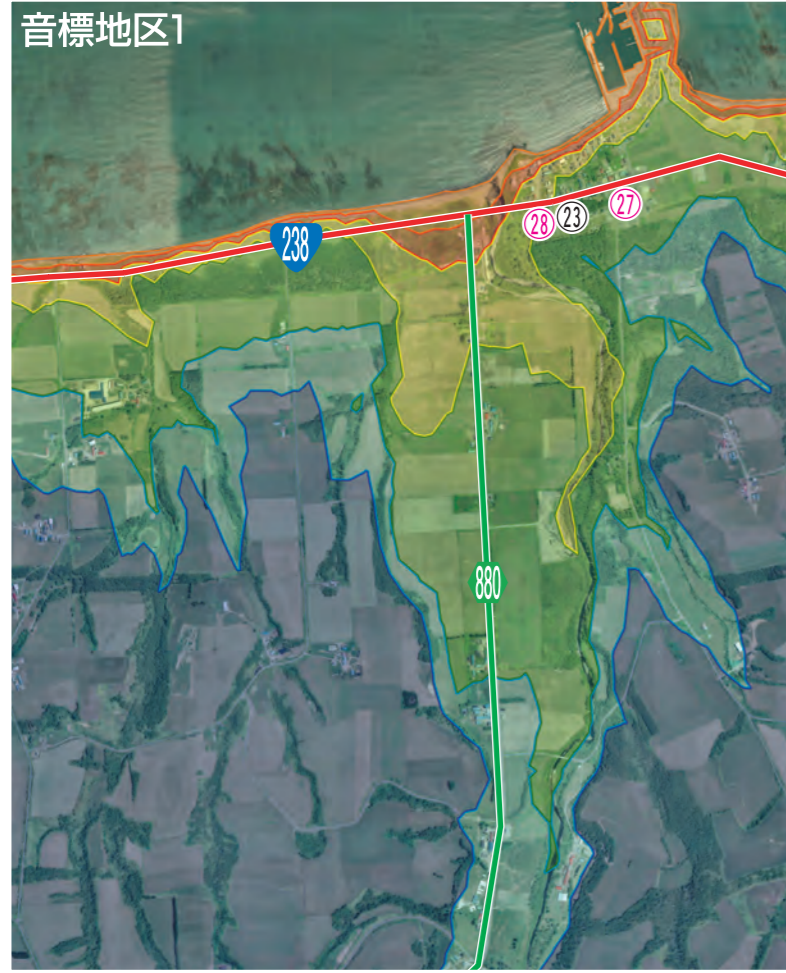


音標・上音標



凡 例

標高分布

- 0.0～2.0m
- 2.0～5.0m
- 5.0～10.0m
- 10.0～20.0m
- 20.0～30.0m
- 30.0m以上

急傾斜地崩壊危険箇所

土石流危険溪流

地すべり危険箇所

238 国道

道道

この地図は標高を示したものであり、実際の災害を想定したものではありません。津波は、地形や条件によって予報の数倍の高さにまでなることがありますので、状況に応じて高台やコンクリートなどの堅牢な建物の2階以上に避難するようにしてください。

●避難所<音標>

番号	津波指定	避難所名
27		音標コミュニティセンター
28		音標小学校

●避難所<上音標>

番号	津波指定	避難所名
29		上音標コミュニティセンター

●避難場所

番号	津波指定	避難場所名
23		音標小学校グラウンド

このマークは津波指定避難場所です。

津波警報等が発令された場合の避難対象エリアは、概ね次の区分により色づけされた区域を目安とします。
(あくまでも、ひとつの目安ですので、避難対象以外のエリアであっても、状況に応じ自主的に避難してください。)

- ① 津波注意報(高さ0.5m程度の津波予報)
標高0m～2m(の区域)にいる方は、津波に警戒してください。
- ② 津波警報(高さ2m程度の津波予報)
標高0m～5m(と の区域)にいる方は、**避難勧告**の対象です。速やかに避難してください。
- ③ 大津波警報(高さ3m程度以上の津波予報)
高さ3mの津波予報の場合、標高0m～10m以上(と と の区域)にいる方は、**避難指示**の対象です。直ちに避難してください。
※予想される津波が高くなるほど避難対象エリアは拡大されます。

この地図は100m毎に計測された標高から、概略の標高値を計算し、色分けしたものです。自分の家の標高を確認し、最寄りの避難所・避難経路・緊急連絡先を家族と確認しておきましょう。