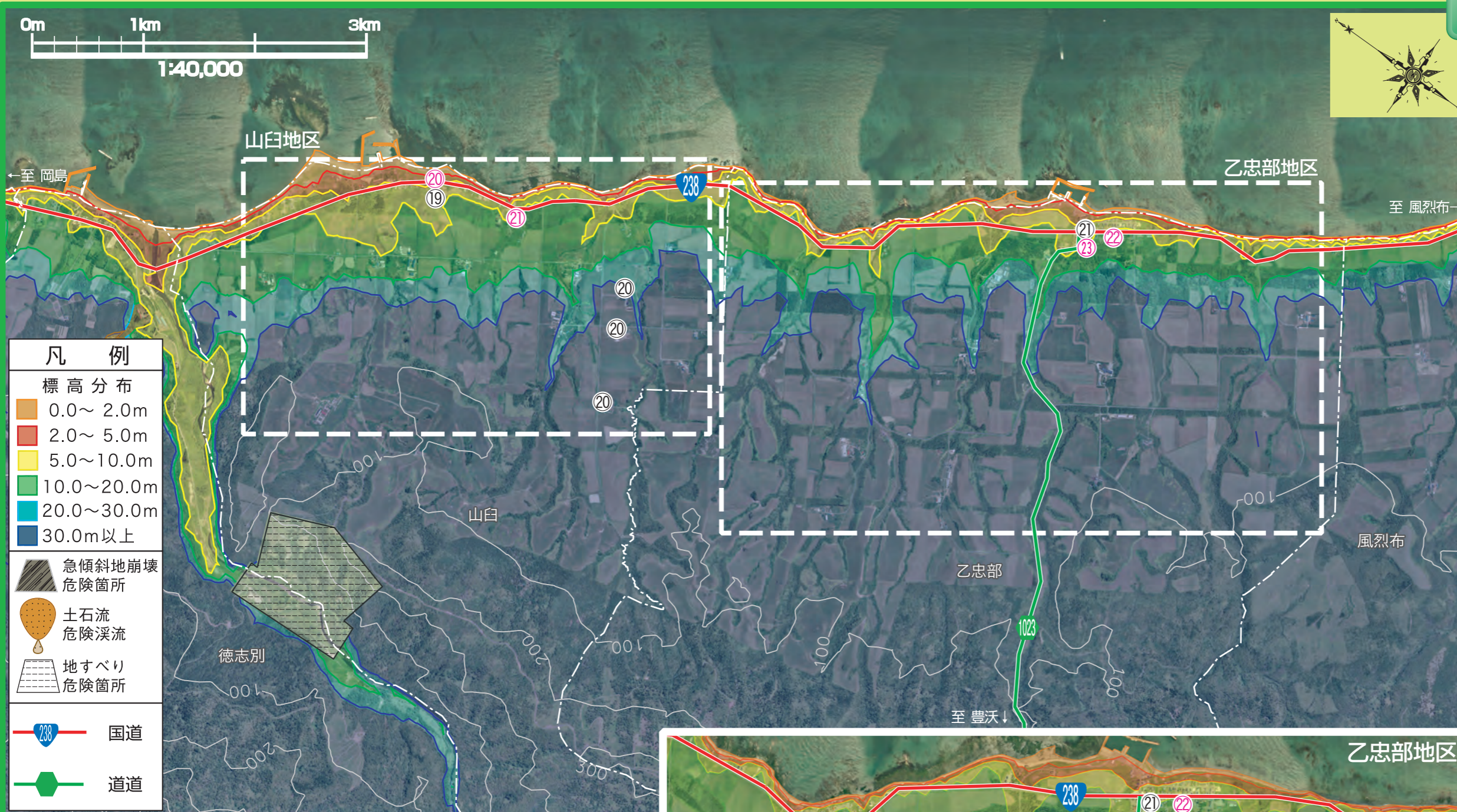


山白・乙忠部



この地図は標高を示したものであり、実際の災害を想定したものではありません。津波は、地形や条件によって予報の数倍の高さにまでなることがありますので、状況に応じて高台やコンクリートなどの堅牢な建物の2階以上に避難するようにしてください。

- 凡 例**
- 標高分布
 0.0～2.0m
 2.0～5.0m
 5.0～10.0m
 10.0～20.0m
 20.0～30.0m
 30.0m以上
- 急傾斜地崩壊危険箇所
 土石流危険渓流
 地すべり危険箇所
- 238 国道
 道道

●避難所<山白>

番号	津波指定	避難所名
20	※1	山白コミュニティセンター
21		山白小学校

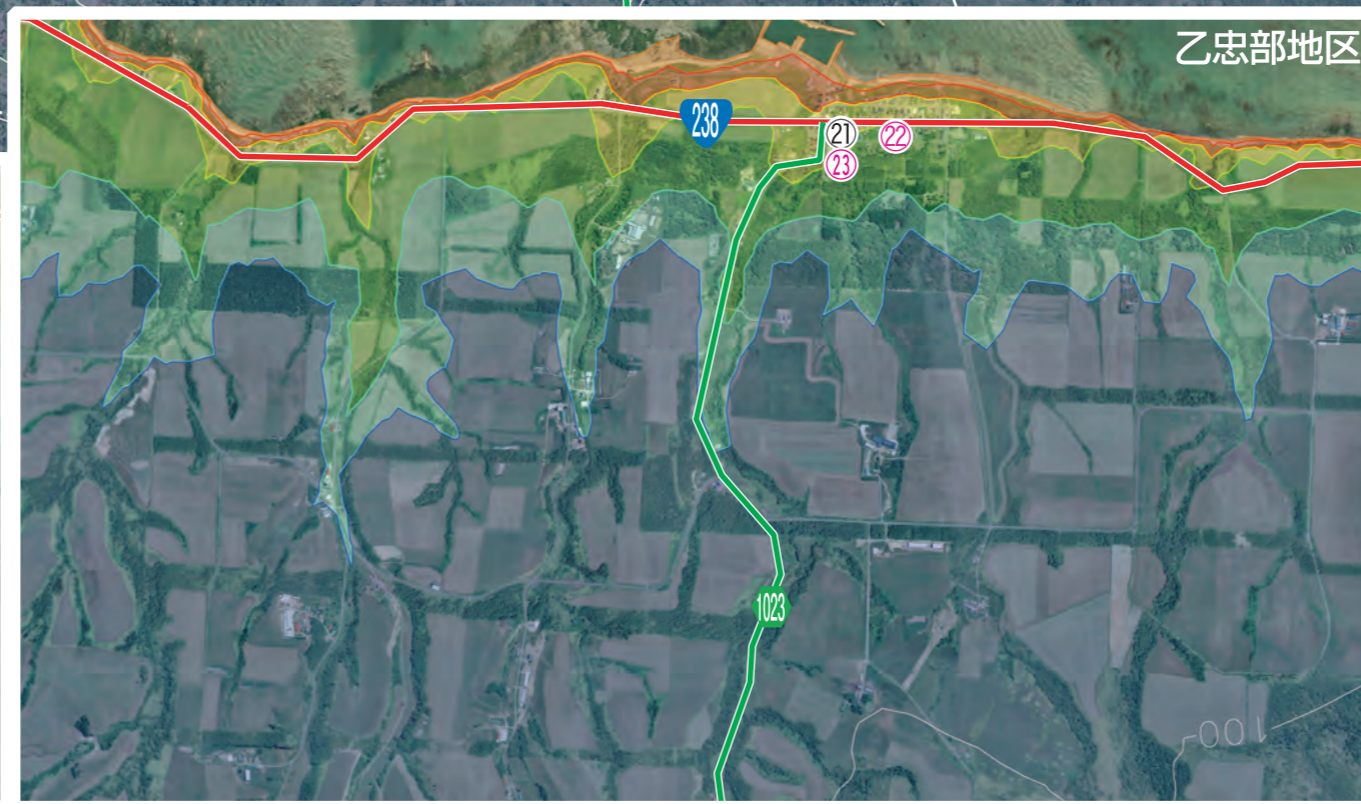
●避難所<乙忠部>

番号	津波指定	避難所名
22		乙忠部コミュニティセンター
23	※1	乙忠部小学校

●避難場所

番号	津波指定	避難場所名
19	※1	山白コミュニティセンター広場
20	※2	山白自治会指定場所
21	※1	乙忠部小学校グラウンド

このマークは津波指定避難場所です。
 ※1:標高5～10mにある避難所等です。
 ※2:津波だけに使用する暫定的な避難場所です。



津波警報等が発令された場合の避難対象エリアは、概ね次の区分により色づけされた区域を目安とします。
(あくまでも、ひとつの目安ですので、避難対象以外のエリアであっても、状況に応じ自主的に避難してください。)

- 津波注意報(高さ0.5m程度の津波予報)
 標高0m～2m(の区域)にいる方は、津波に警戒してください。
- 津波警報(高さ2m程度の津波予報)
 標高0m～5m(との区域)にいる方は、**避難勧告**の対象です。速やかに避難してください。
- 大津波警報(高さ3m程度以上の津波予報)
 高さ3mの津波予報の場合、標高0m～10m以上(ととの区域)にいる方は、**避難指示**の対象です。直ちに避難してください。
 ※予想される津波が高くなるほど避難対象エリアは拡大されます。

この地図は100m毎に計測された標高から、概略の標高値を計算し、色分けしたものです。自分の家の標高を確認し、最寄りの避難所・避難経路・緊急連絡先を家族と確認しておきましょう。