

# 枝幸市街地

この地図は標高を示したものであり、実際の災害を想定したものではありません。津波は、地形や条件によって予報の数倍の高さにまでなることがありますので、状況に応じて高台やコンクリートなどの堅牢な建物の2階以上に避難するようにしてください。

## ●災害対策本部

★ 枝幸町役場

## ●避難所〈枝幸市街地〉

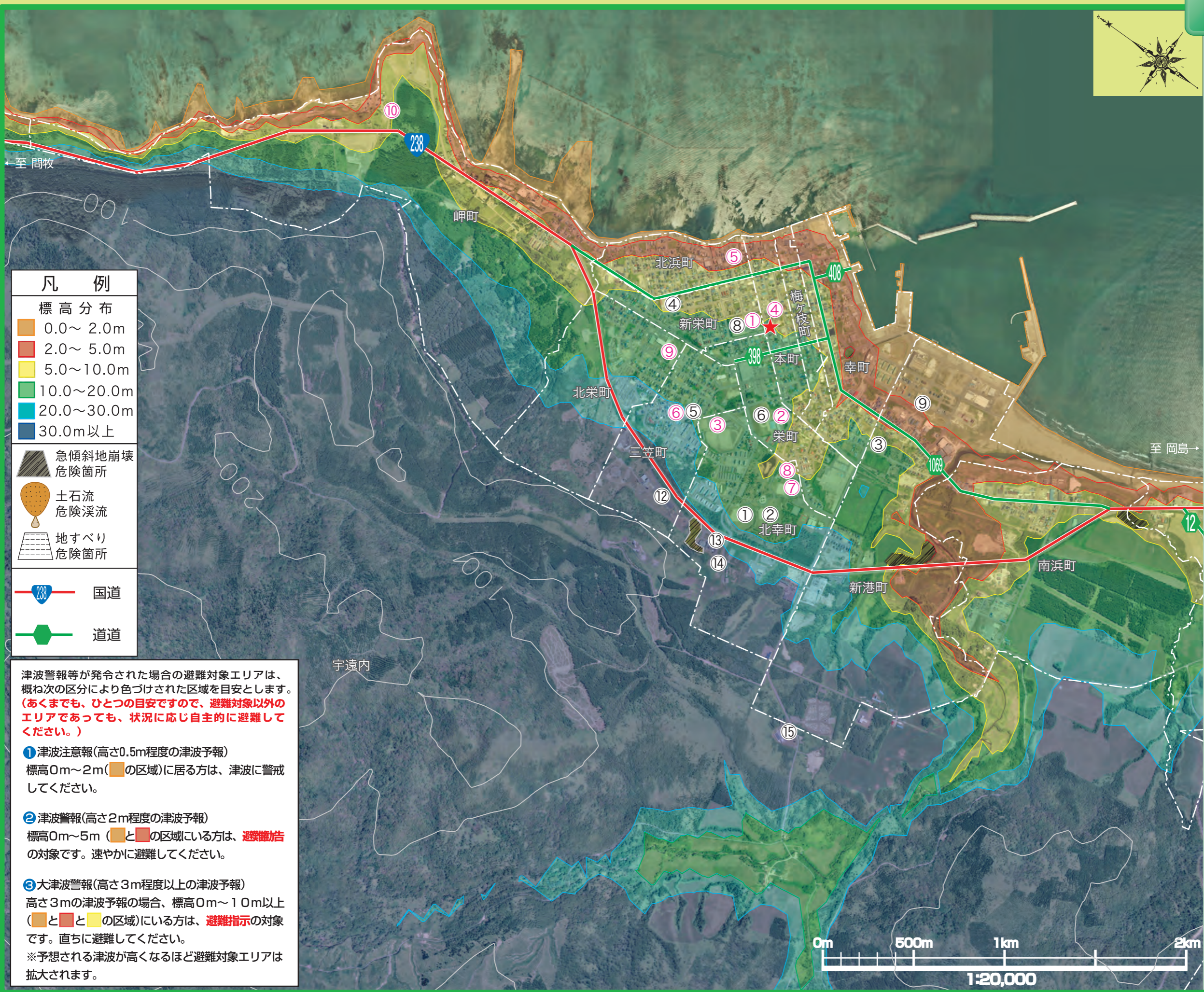
番号	津波指定	避難所名
①	■	枝幸小学校
②	■	枝幸中学校
③	■	枝幸高等学校
④	■	中央コミュニティセンター
⑤		北浜コミュニティセンター
⑥	■	三笠コミュニティセンター
⑦	■	総合体育館
⑧	■	勤労青少年ホーム
⑨	■	老人福祉センター
⑩	■※1	岬町コミュニティセンター

## ●避難場所

番号	津波指定	避難場所名
①	■	町営枝幸球場
②	■	町営枝幸サブ球場
③	■	新港地区避難所
④	■※1	枝幸町除雪センター
⑤	■	三笠コミュニティセンター広場
⑥	■	枝幸中学校グラウンド
⑧	■	枝幸小学校グラウンド
⑨		港湾緑地広場
⑫	■※2	オホーツクミュージアムえさし
⑬	■※2	ホテルニュー幸林
⑭	■※2	三笠山スキー場
⑮	■※2	枝幸浄水場

■このマークは津波指定避難場所です。  
 ※1:標高 5～10mにある避難所等です。  
 ※2:津波だけに使用する暫定的な避難場所です。

この地図は100m毎に計測された標高から、概略の標高値を計算し、色分けしたものです。自分の家の標高を確認し、最寄りの避難所・避難経路・緊急連絡先を家族と確認しておきましょう。



### 凡例

**標高分布**

- 0.0～2.0m
- 2.0～5.0m
- 5.0～10.0m
- 10.0～20.0m
- 20.0～30.0m
- 30.0m以上

急傾斜地崩壊危険箇所  
 土石流危険渓流  
 地すべり危険箇所

国道  
 道道

津波警報等が発令された場合の避難対象エリアは、概ね次の区分により色づけされた区域を目安とします。**(あくまでも、ひとつの目安ですので、避難対象以外のエリアであっても、状況に応じ自主的に避難してください。)**

① 津波注意報(高さ0.5m程度の津波予報)  
 標高0m～2m(■の区域)に居る方は、津波に警戒してください。

② 津波警報(高さ2m程度の津波予報)  
 標高0m～5m(■と■の区域)にいる方は、**避難勧告**の対象です。速やかに避難してください。

③ 大津波警報(高さ3m程度以上の津波予報)  
 高さ3mの津波予報の場合、標高0m～10m以上(■と■と■の区域)にいる方は、**避難指示**の対象です。直ちに避難してください。  
 ※予想される津波が高くなるほど避難対象エリアは拡大されます。