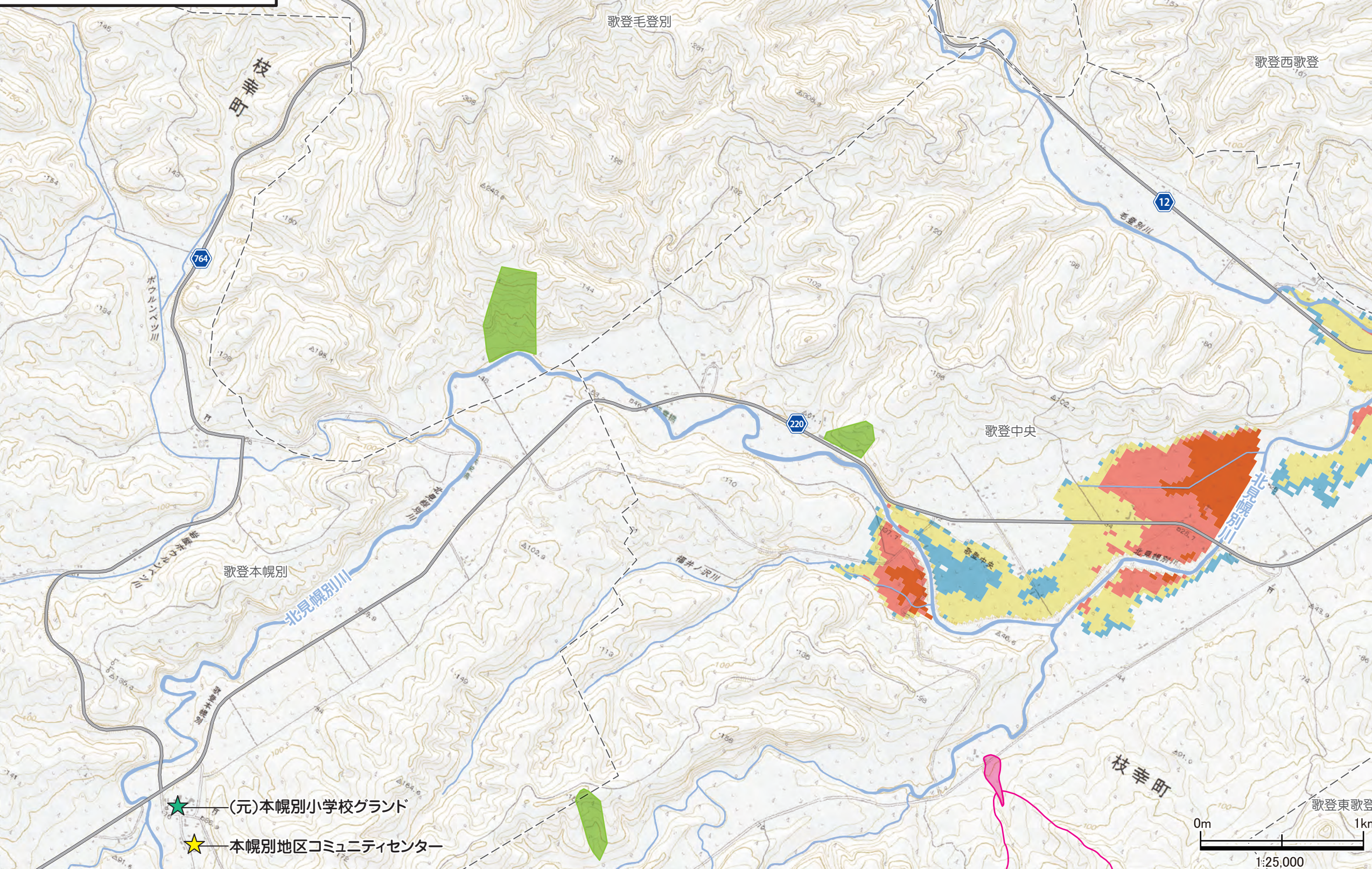


このマップは、北見幌別川・オムロシュベツ川について、水防法の規定に基づき、計画規模の降雨による浸水が想定される区域と浸水した場合に想定される水深を表示しています。

河川名	計画規模の降雨量
北見幌別川流域	145mm(12時間)



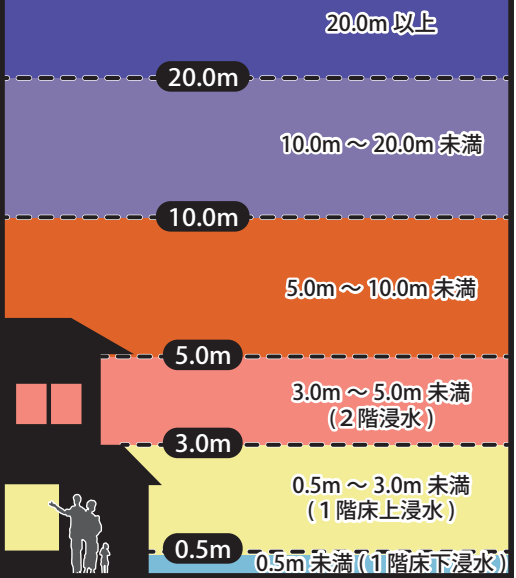
- ①このシミュレーションの実施にあたっては、支川の決壊による氾濫、シミュレーションの前提となる降雨を超える規模の降雨、内水による氾濫等を考慮していませんので、ハザードマップに記載の浸水が想定される区域以外でも浸水が発生する場合や想定される水深が実際の浸水深と異なる場合があります。
- ②町は、雨の降り方を踏まえて、開設する避難場所を検討しますので、町が発表する避難に関する情報に注意し、安全な避難行動の実施を心掛けてください。
- ③また、「浸水想定区域」が広範囲にわたることから、避難後、河川水位等の状況により災害の危険性が高まった 場合には、移動手段を確保して、高台への二次避難を想定します。

## 枝幸町水害ハザードマップ (計画規模) No. 3 (1/25,000)

この図は、北見幌別川が大雨が降って堤防が壊れるなどして氾濫した場合、浸水が予想される区域と浸水の深さを示したものです。自分の住んでいる地区がどの程度浸水するかを確認してください。

さらに、土砂災害(土石流・がけ崩れ・地すべり)が発生するおそれがある箇所を示しています。自分の住んでいる周りに危険箇所があるか確認するとともに、この危険箇所を通らない避難場所までの経路を選択しておきましょう。

### 浸水深の目安



### 凡例

- ★ 指定避難所
- ★ 指定緊急避難場所
- ★ 福祉避難所
- ★ 指定避難所兼指定緊急避難場所
- 🚚 国道
- 🛣️ 道道
- 字界線
- 🌊 土石流危険溪流
- 🏔️ 急傾斜地崩壊危険箇所(がけ崩れ)
- 🌲 地すべり危険箇所

- ★ (元)本幌別小学校グラウンド
- ★ 本幌別地区コミュニティセンター

